

身体計測・視力・聴力検査についてお知らせします

お家の方へ…
 ご入学・ご進級おめでとうございます。
 養護教諭の児矢野 貴子です。お子様が元気に学校生活を
 送れるよう、サポートしていきたいと思います。よろしく
 お願いいたします。



からだの成長のようすがわかります
視力検査



目は十分見えているかな？
聴力検査



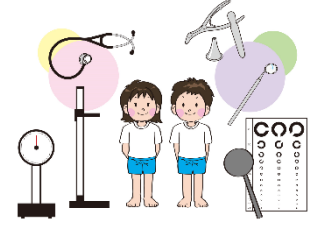
耳は十分聞こえているかな？

検査項目	検査する日	検査する学年
身長・体重測定	4月10日(水)	2～6年生
視力検査 聴力検査	4月11日(木)	6年生
	4月15日(月)	5年生
	4月16日(火)	4年生
	4月17日(水)	3年生
身長・体重 視力・聴力	4月18日(木)	2年生
	4月19日(金)	1の1
尿検査	4月22日(月)	1の2
	4月24日(水)	全員
心臓病検診	5月13日(月)	前回わすれた人
	5月9日(木)	1年生

* 5・6月には、学校医による検診があります。

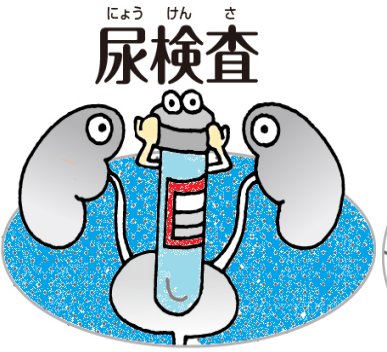
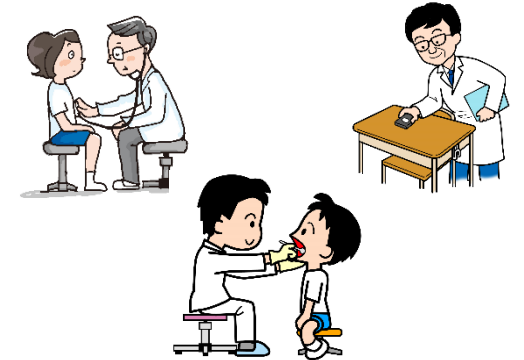
身体計測（身長・体重・視力・聴力）についてのおねがい

- 身長をせいかくにはかるために、かみの毛を頭の上でまとめないようにしましょう。
- めがねをもっている人は、必ずもってくるようにしましょう。
- 成長するじきは、人それぞれです。早く身長がのびる人もいれば、おそい人もいます。他の人とくらべるのではなく、自分の体がバランスよく大きくなっているかをかくにんするようにしましょう。



1年間お世話になる校医の先生方です

- 学校医 多治見 守泰 先生 (総和中央病院)
 三野 輪 淳 先生 (古河総合病院小児科)
 塚原 圭子 先生 (塚原耳鼻咽喉科)
 齋藤 恒浩 先生 (東齋藤眼科)
 学校歯科医 長浜 光徳 先生 (長浜歯科医院)
 学校薬剤師 松島 げん 先生 (丘里薬局)



腎臓の病気や
 糖尿病の疑いはないかな？



心臓の病気や異常はないかな？



むし歯はないかな？
 歯ぐきやかみ合わせには
 異常がないかな？



からだに病気や異常はないかな？

運動器検診

骨や関節などに異常はないかな？

保健調査票をよく読んで、正しくチェックしましょう。